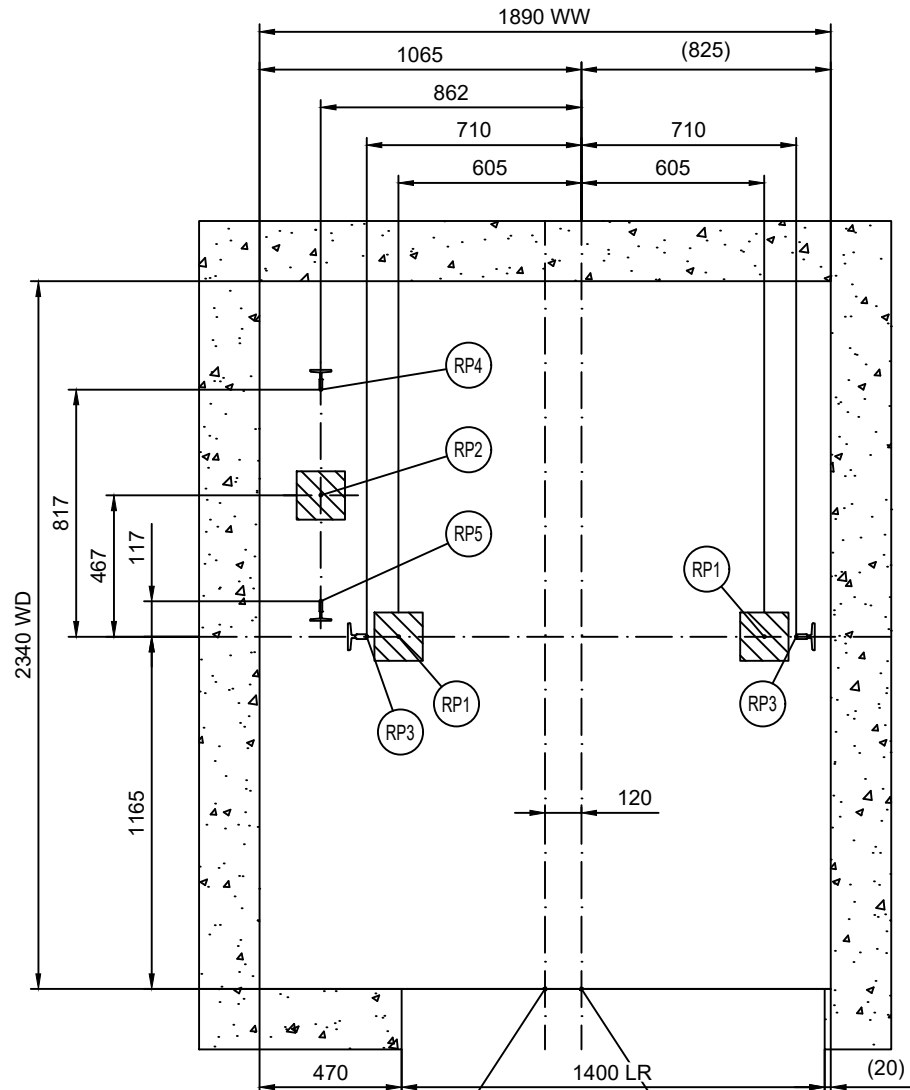
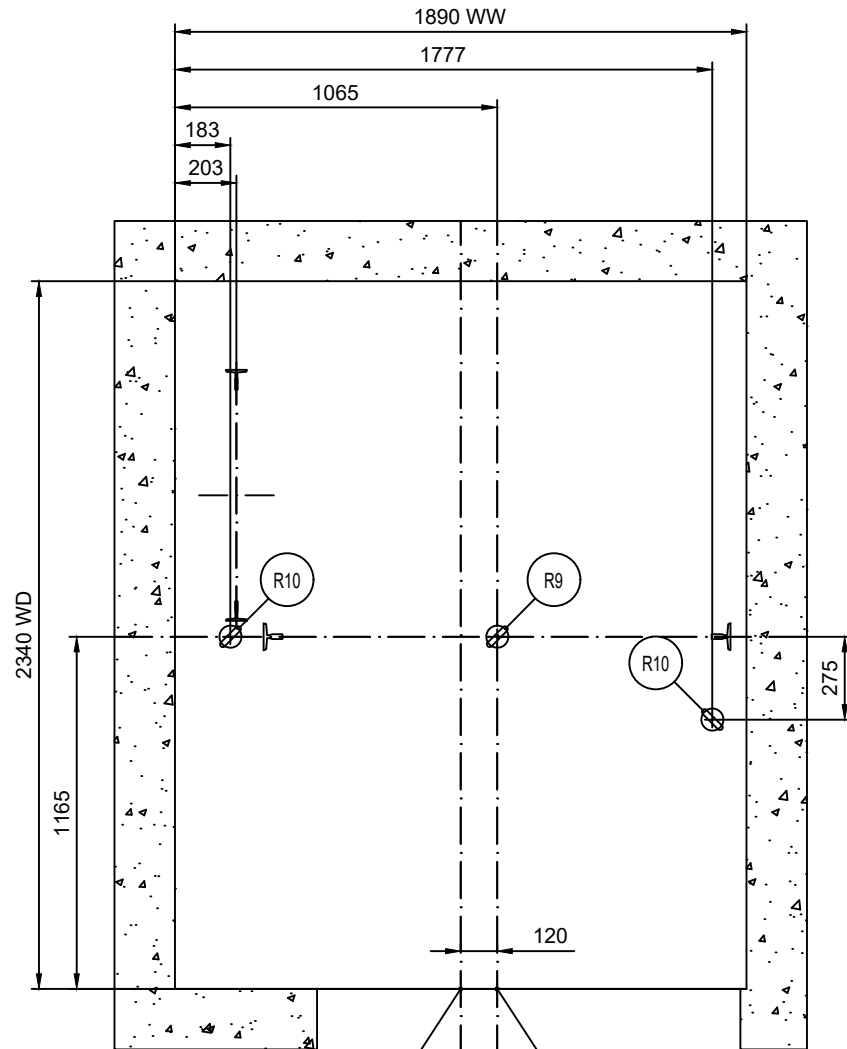


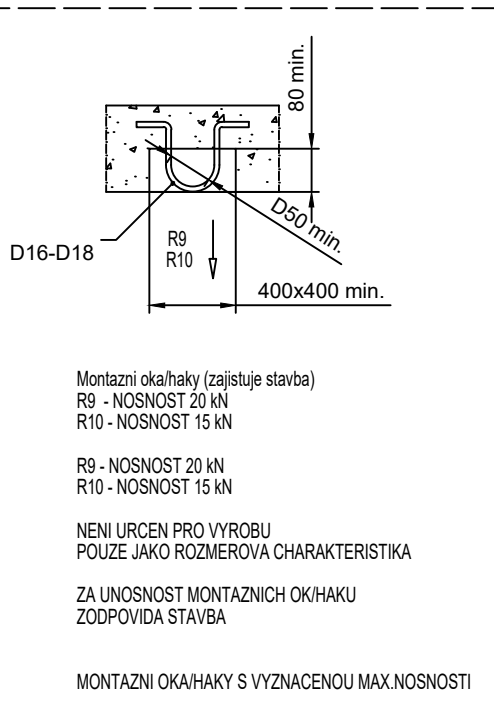
POKIAL JE OSTENIE VEDLA DVERI MENSIE AKO 5 mm, NIE JE NUTNE HO PRIPRAVOVAT.
DVERNY OTVOR MOZE BYT O TUTO HODNOTU VACSI A JEHO DOKRYTIE BUDE UROBENE
AZ PO MONTAZI DVERI PRI ZACISTOVANI DVERNEHO OTVORU - ZAISTI STAVBA.



STRANA
SILY NA DNO PRIEHLBNE
Mierka 1:25



STRANA
ROZMIESTNENIE MONTAZNYCH OK/HAKOV
Mierka 1:25



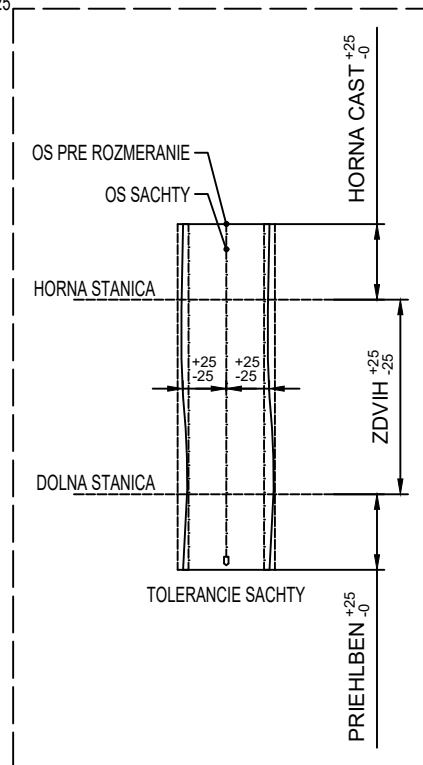
Montazni oka/haky (zajistuje stavba)
R9 - NOSNOST 20 kN
R10 - NOSNOST 15 kN

R9 - NOSNOST 20 kN
R10 - NOSNOST 15 kN

NENI URZEN PRO VYROBU
POUZE JAKO ROZMEROVA CHARAKTERISTIKA

ZA UNOSNOST MONTAZNICH OK/HAKU
ZODPOVIDA STAVBA

MONTAZNI OKA/HAKY S VYZNACENOU MAX.NOSNOSTI



OS PRE ROZMERANIE
OS SACHTY
HORNÁ STANICA
DOLNÁ STANICA
TOLERANCIE SACHTY
HORNÁ ČASŤ +25
-0
ZDVIH +25
-25
PRIEHLBEN +25
-0

MAXIMALNE REAKCIE NA DNO PRIEHLBNE				
CISLO VYTAHU(OV): 10020				
Zatazenie	Hodnota (kN)	Hodnota (kN)	Hodnota (kN)	Hodnota (kN)
RP1	42.6	-	-	-
RP2	62.6	-	-	-
RP3	30.7	-	-	-
RP4	29.5	-	-	-
RP5	5	-	-	-
RP6	-	-	-	-
Pozn.:				
Reakcie RP1...RP6 neposobia na dno priehlbne sucasne.				
HLAVNA TECHNICKA SPECIFIKACIA				
VYTAHU: 10020				
Bezpecnostny predpis	EN81-20			
Typ vytahu	PW15/10-19			
Trieda vytahu	Osobny			
Nosnost	1150 kg			
Pocet osob	15			
Rychlost	1 m/s			
Pocet stanic/nastupisk	2/2			
Zdvih	4000 mm			
Nazov projektu		psychiatrická nemocnica Pezinok		
Adresa umiestnenia vytahu		V1		
Nazov vykresu		VYKRES PRE STAVBU		
Cislo vytahu				
Cislo zakazky	Cislo vykresu	Zmena	Strana	
Cust no	-	-	1 (4)	